

INV. 395

BIBLIOTECA

Centrală a „Astrei”

SIBIU

B. R. V.

983 A

1197

INV. 515

ЧѢЛЕ ЧЕ НАВ ФОРТ ДЕЛВШИТЕ АТРВ АЧАИТЬ ПРАВИЛЪ
 АСВРА КАЪКАШИАВР ДЕ ПРЕ МОШИИ. ШИ АКУМ ЛА
 ЛѢТ 1823 ІАНВАРІЕ 24 САВ ХОТЪРЖИТ, ШИ САВ ПУ-
 БЛИКАРИИТ КЪМ СЪКЕ ОУРМЪЗЕ, ПРЕКУМ А ТРЕИ КА-
 ПЕТЕ ЛА БАЛЕ СЪ АРАИТЬ.

А. ПЕНТРВ ЗІВА ДЕ АРЪТЪРЪ, ДЕ ВА АВѢ СТЬПЖИВА МО-
 ШИИ ТРЕВЪИИЦЪ, КА СЪ ИЪ ФАКЪ КАЪКАШИИ А ЛВКРВ,
 СЖИТ ДАТОРИ КА ТОАТЕ ПАВГЪРИЛЕ КЖТЕ СЪ АТОКМЕИК
 ПЕ МОШИА АЧЕЛВИ СТЬПЖИ ПРИМЪВАРА, СЪИ ФАКЪ КЖ-
 ТЕ ИЪ ЗИ ДЕ АРЪТЪРЪ, ШРИ ПРИМЪВАРА, САВ ТОАМНА,
 ІАР НЪ ФІЕЩЕКАРЕ КАЪКАШ СЪИ ФАКЪ КЖТЕ ИЪ ЗИ ДЕ А-
 РЪТЪРЪ, КЪЧИ МАИ МЪЛЦИИ ШАМЕНИИ НЪ АЪ ФІЕЩЕКАРЕ
 ПАВГЪЛА ЛВИ, ЧИ СЪ АТОВЪРЪШИИК КЖТЕ ТРЕИ ШИ КЖТЕ
 ПАТРВ ДЕ ФАК ОУИ ПАВГ, ІАР КЖИД СТЬПЖИВА НЪ ВА А-
 ВѢ ТРЕВЪИИЦЪ ДЕ АРЪТЪРЪ ШИ ВА ЧѢРЕ БАНИ, СЪ А ДЕ
 ПАВГ ТАЛЕРЕ ПАТРВ, ПЕНТРВ ЗІВА ДЕ АРЪТЪРЪ, ПАТНИ-
 ДВИ АЧЕИИ БАНИ ТОЦИ ШАМЕНИИ КЖЦИ СЖИТ АТОВЪ-
 РЪШИИЦИ ЛА АЧЕИТ ПАВГ.

Б. ПЕНТРВ КАРВА ДЕ ЛѢМНЕ, СЖИТ ДАТОРИ КАЪКАШИИ АЛ
 АДЪЧЕ СТЬПЖИВАВИ МОШИИ ЛА КРЪЧИОН А НАТЪРЪ.
 ДВКЖИДАВА, ШРИ ЛА МОШИА ЛВИ: САВ АЮРЪ ОУНДЕ АРЕ
 ТРЕВЪИИЦЪ, ПЖИЪ ЛА ОУИ ЛОК КАЛЕ ДЕ ШАКЕ ЧѢСЪРИ, ІАР
 КЖИД ВА ФИ ЛОКВА ОУНДЕ ЧѢРЕ СТЬПЖИВА МАИ ДЕПЪР-
 ТАТ ДЕ КЖТ КАЛЕ ДЕ ШАКЕ ЧѢСЪРИ, САВ НЪ ВА АВѢ СТЬ-
 ПЖИВА ТРЕВЪИИЦЪ ДЕ ЛѢМНЕ, АТЪИИ СЪ ПЛЪТЪИКЪ
 КАЪКАШИВА КЪ БАНИ, КАРВА ПО ТАЛЕРЕ ТРЕИ.



Г. Съ дѣ каѣкашѣла ла стѣпѣнѣла мошѣи ѿ гѣинѣ де
Крѣчюи, ши оуи пѣю де гѣинѣ де сѣнт Пѣтрѣ че
сѣнт ѿвѣчѣиѣте, фѣр де аѣфи болник аѣѣла стѣпѣнѣ
де аѣѣре сѣ и ле пѣтѣѣкъ каѣкашѣи аѣ бѣни, чи сѣ
ле прѣимѣѣкъ аѣ натѣрѣ.

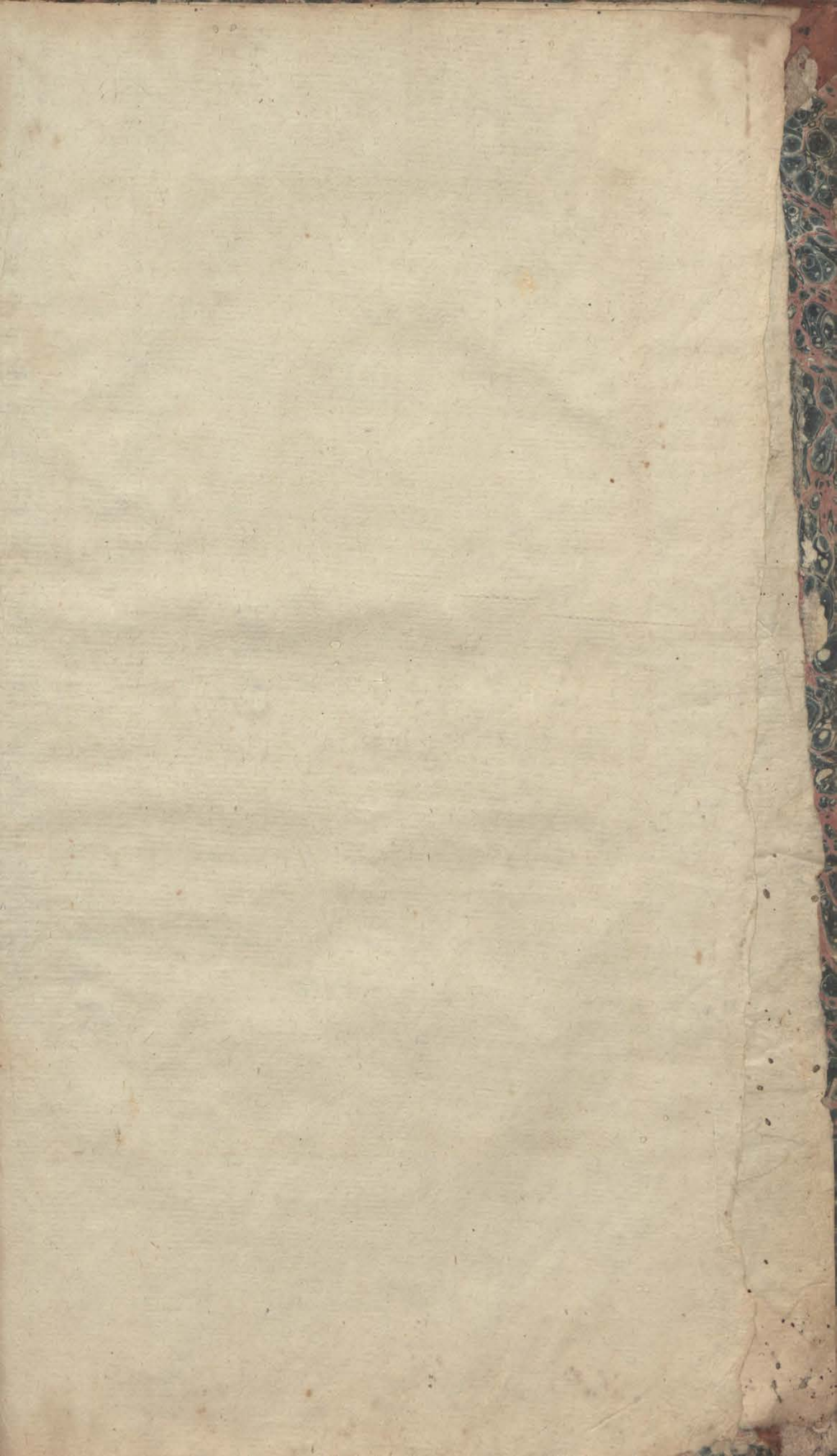
НОИ ГРИГОРИВ ДИМИТРИВ ГИКА ВВ:
ДОМНИ ЦЪРІИ РЪМЖИЩИ.

Дѣпѣ неконтѣнитѣле пригонѣрѣ че сѣ оуѣрма пѣнѣ аѣѣм аѣ
тре стѣпѣнѣи мошѣилѣр кѣ каѣкашѣи лѣр аѣѣпра пѣнтѣри
лѣр де маи сѣѣ аѣрѣтѣте: неѣйна деѣлѣшѣте аѣтрѣ аѣѣтѣ
Правилѣ аѣ пѣмѣнтѣлѣи. Прии ѿвѣѣѣкъ кнезѣѣре че сѣлѣ
фѣкѣт аѣскрѣе прии аѣнаѣора де сѣфинѣѣа лѣр Пѣринѣи
Архѣерѣи ши де Дѣмнѣлѣр чинѣтиѣѣи ши крѣдинѣѣшѣи Боѣ
рѣи Велиѣи аѣи дивѣнѣлѣи Домнѣи мѣле. Хѣлѣ ши манѣнѣ
лѣи, кѣре сѣлѣ аѣтѣрѣит ши де Домнѣа мѣ, леѣюнѣндѣѣ ши
аѣѣѣте Пѣнтѣри, аѣѣѣгаѣт аѣ Правѣла пѣмѣнтѣлѣи сѣпт
пѣѣѣтѣ Домнѣи мѣле прѣкѣм сѣ аѣрѣтѣ маи сѣѣ, кѣре сѣлѣ
ши пѣбликарѣит прии тѣѣте Жѣдеѣѣторѣилѣ дин Домнѣ-
ѣка нѣлѣстрѣ Цѣрѣ. Ши кѣтрѣ тѣѣѣ лѣкѣѣитѣрѣи де ѿѣѣѣ
ка сѣѣѣѣѣ ѣѣѣте ши сѣѣѣ оуѣрмѣѣѣѣ фѣр де стрѣмѣѣтѣре.

1823 Мартѣе 16.

BIBLIOTECA CENTRALA

1.1.1.1.1



Handwritten text at the top left, possibly a name or title.

Handwritten text at the top right, possibly a name or title.

3
6

Handwritten number or symbol.

Handwritten text on the left side, possibly a name.

Handwritten	Handwritten	Handwritten
Handwritten	Handwritten	Handwritten
Handwritten	Handwritten	Handwritten
Handwritten	Handwritten	Handwritten

Handwritten text on the right side, possibly a name.

Handwritten number or symbol.

Handwritten number or symbol.

Handwritten number or symbol.

Handwritten text at the bottom left, possibly a name.

Handwritten text at the bottom right, possibly a name.

Handwritten text at the bottom right, possibly a name.

with
all the same

to the
same

in the
same

to the
same

